

# Uni Apart Bayreuth

## Josephsplatz 3

---



Außenansicht



Gemeinschaftsraum



Fitnesstudio



Bar/Lounge

 **Uni Apart**

Josephsplatz 3  
95444 Bayreuth  
Deutschland

# Echte Leistungspunkte. Die Ausstattung.

---

## Die Apartments.

269 voll möblierte Apartments mit einer Größe von ca. 19,5m<sup>2</sup> bis 30m<sup>2</sup>. In der Tiefgarage und im Innenhof gibt es 85 kostenpflichtige PKW-Parkplätze.

## Die Gemeinschaftsbereiche.

Super zentral gelegen und eine einmalige Gemeinschaft, das zeichnet Uni Apart in Bayreuth aus. Genieße mit Freunden oder deinen Bekannten aus der Uni Apart Community ein kühles Getränk in unserer Außen-Lounge oder trainiere im hauseigenen Fitnessraum – oder am besten beides! Apartments: 269; Zimmergröße: Ø 24m<sup>2</sup>

## Das Haus.

Für das gesamte Studentenapartmenthaus gilt ein durchdachtes Energiesparkonzept: Von der Beleuchtung (Energiesparlampen, teilweise in LED-Technik) bis hin zur umweltfreundlichen Beheizung durch Fernwärme. Die Nutzung von klimaneutralem Gas und Strom ist selbstverständlich. Zusätzlich gibt es eine(n) eigene(n) Haustechniker\*in, der das Objekt betreut und anfallende Arbeiten vor Ort koordiniert. Hausmeister\*in wie auch alle Reinigungskräfte und Verwaltungsangestellte sind direkt bei Uni Apart angestellt, Sie müssen sich in diesen Dingen also nicht auf Fremdfirmen verlassen – ein echtes Qualitätsmerkmal.

[Energieausweis: Uni Apart Josephsplatz 3 Bayreuth \(pdf\)](#)

## Die Bewohner\*innen.

Die Apartments sind ausschließlich Student(inn)en, Praktikant(inn)en, Doktorand(inn)en, Trainees, Auszubildenden und anderen, die sich in einem Ausbildungsverhältnis befinden, vorbehalten - das sorgt für eine starke Gemeinschaft und echtes Studentenleben.

## Die Lage.

Besser können Student(inn)en nicht wohnen: Das Studentenapartmenthaus liegt mitten im Zentrum von Bayreuth am Josephsplatz, bis zur Fußgängerzone sind es nur zwei Minuten, bis zum Hauptbahnhof nur ca. 300 Meter. Direkt vor der Tür fährt ein Bus direkt zum Universitätscampus, der lediglich 1,9 Kilometer entfernt und damit in 10 Fahrradminuten erreichbar ist. In unmittelbarer Nähe zum Apartmenthaus gibt es zahlreiche Supermärkte, Cafés und Restaurants.

## Auf einen Blick

Fertigstellung: 2014

Apartments: 269

Apartmentgröße: Ø 24m<sup>2</sup>



Lounge



Fahrradstellplätze



inkl. WLAN



Bar



Waschsalon



Bushaltestelle in unmittelbarer Umgebung



3 Seminarräume



Outdoor-Lounge



Großer Fitnessraum



bis zu 50 Mbit/s Download – 10 Mbit/s Upload



Aufzug



WLAN in jedem Zimmer



HBF fußläufig erreichbar (5 Min.)



Spindraum

# Der Campus.

## Der Standort Bayreuth.

---



Der Campus



Historische Fußgängerzone



Richard-Wagner-Festspielhaus

Es ist die größte Stadt Oberfrankens, idyllisch gelgen zwischen Fichtelgebirge und Fränkische Schweiz. Die frühere markgräfliche Residenz genießt heute kulturellen Weltruhm durch die Richard-Wagner-Festspiele; wirtschaftlich gilt sie als aufstrebendes High-Tech-Zentrum in der Region. Die Universität Bayreuth wurde 1975 gegründet und ist damit eine der jüngsten Universitäten in Deutschland. Rund 13.000 Studenten sind hier in über 100 unterschiedlichen Studiengängen an sechs Fakultäten eingeschrieben. Die Forschungsbereiche werden immer weiter ausgeweitet; ein prominentes Beispiel ist die Kooperation mit dem renommierten Fraunhofer-Institut.

Bayreuth hat sich durch Studiengänge mit Top-Platzierungen in Hochschulrankings als beehrter Studienort etabliert.

Die Beliebtheit der Universitätsstadt bei den Student(inn)en macht sich bemerkbar: Zur Zeit fehlen mehr als 1.500 Studentenapartments.



Jetzt Josephsplatz 3 besuchen!

# Uni Apart Bayreuth

## Corner Suite Süd

---

516,- €/mtl. inkl. Nebenkosten-Flatrate

ca. 26,5 m<sup>2</sup>

## Ausstattung

---

Badezimmer mit Waschbecken, Dusche, Toilette und Heizkörper als Handtuchrockner

vollausgestattete Küchenzeile mit Einbaugeräten von Markenherstellern (2 Kochfelder, Backofen und Kühlschrank mit Tiefkühlfach)

Essecke mit 2 Stühlen

Bett (120 x 200 cm)

Schrank

Kommode

Loungeecke mit Couch

Schreibtisch mit Schreibtischstuhl

raumhohes Fensterelement für viel Licht im Apartment

barrierefrei

(Änderungen der Einrichtung vorbehalten)

## Mindestmietdauer

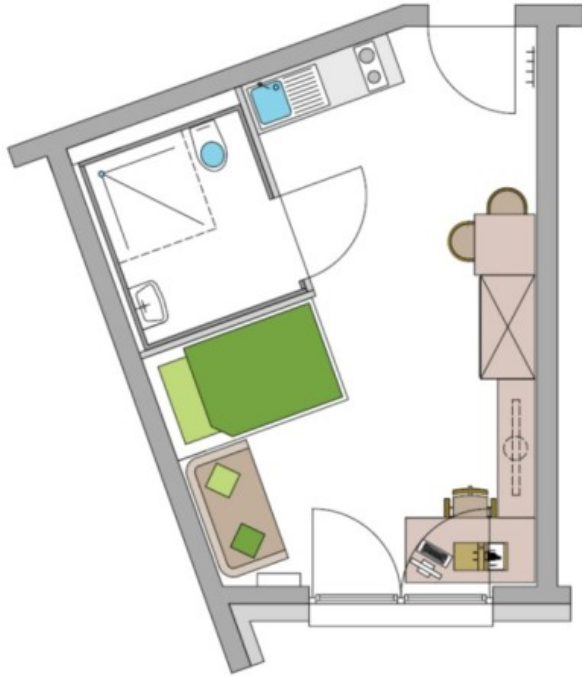
---

12 Monate



Jetzt Corner Suite Süd besuchen!

## Grundriss



## Bilder